

směr Třinec

směr Chotěbuz

směr Třinec

kolejiště

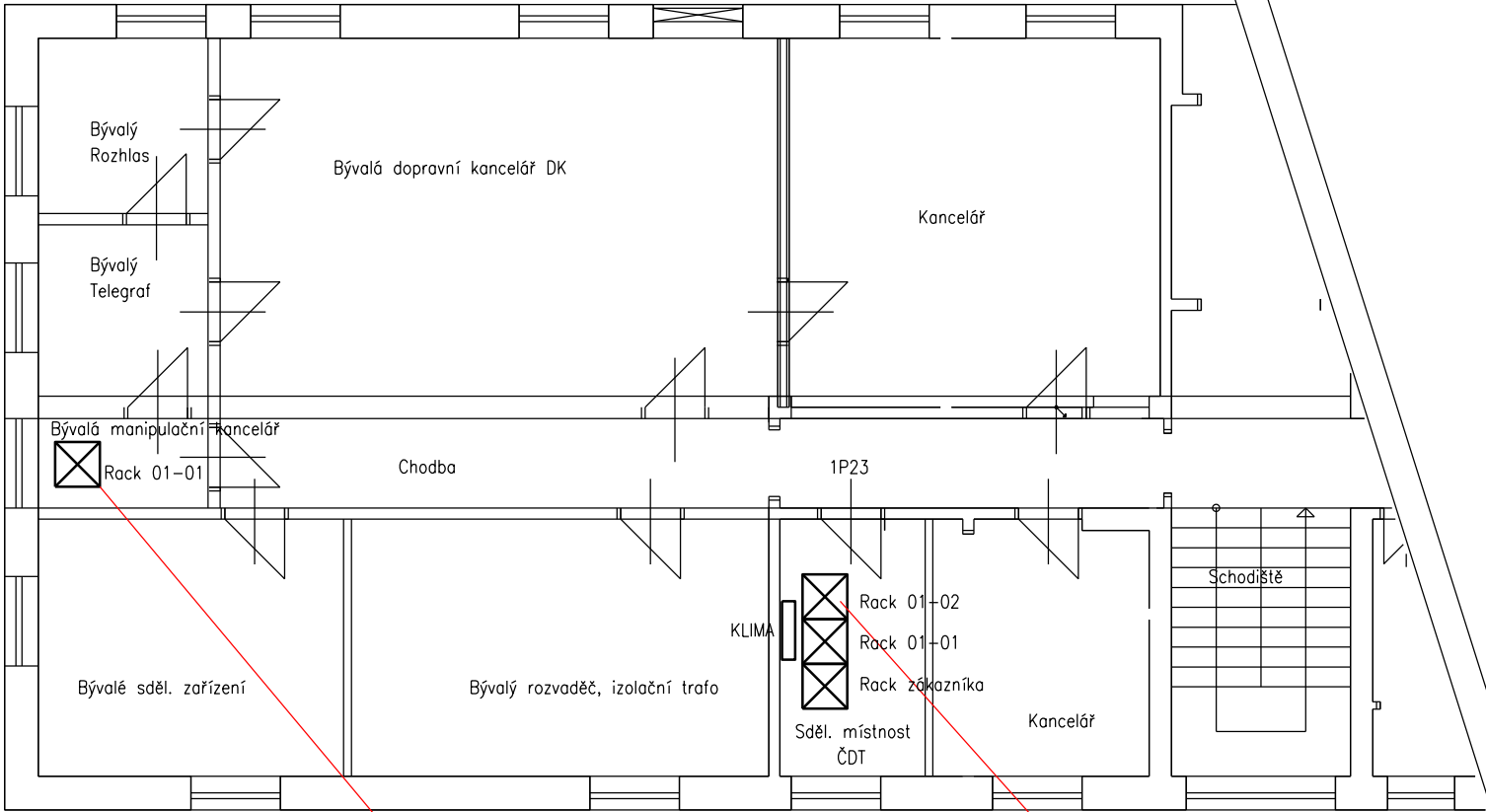
směr Chotěbuz

Kolejiště

Stávající šachta novějšího kabelovodu Šs20

Žst. Český Těšín, budova RZZ


Půdorys 2.N.P. M 1:100



DEMONTOVAT K DALŠÍMU POUŽITÍ

ZAŘÍZENÍ KAMEROVÉHO SYSTÉMU
DEMONTOVAT K DALŠÍMU POUŽITÍ

LEGENDA

01-01  Stávající 19" rozvaděč 600x600mm, 22HU pro bývalou DK



Stávající LCD Monitor 22" kamerového systému
včetně klávesnice a myši

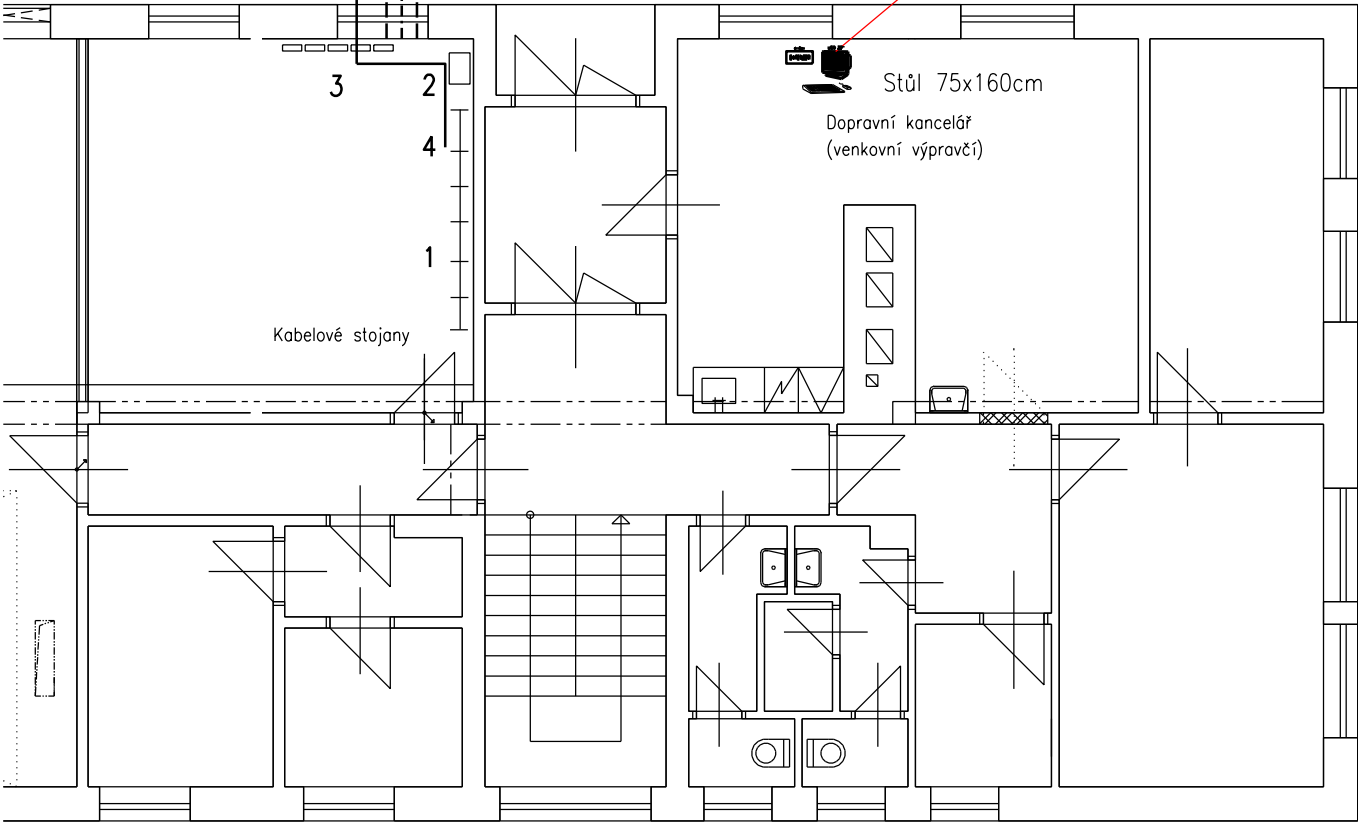


X-DVI extender

Stávající optický kabel SM 72 vláken 9/125
přívodní kabel pro kamerový systém a pro záběr.
Navržen v rámci místní kabelizace stavby
"Rekonstrukce žst. Český Těšín"

Žst. Český Těšín, budova RZZ

Půdorys 1.N.P. M 1:100



- 1 Stávající kabelové stojany budou demontovány
- 2 Stávající kabelové skříňky budou demontovány
propojovací kabely z výpravní budovy
- 3 Stávající kabelové rezervy DOK SŽ a ČDT budou přesměrovány
do technologické budovy TB – kabelová místnost
- 4 Stávající ukončení propojovacích kabelů z TB
na zářezových svorkovnicích

Přemístění technologie z provozní budovy v ŽST Český Těšín

PS 19-14-08 Žst. Český Těšín,
úpravy kamerového systému

Umístění zařízení v obj. RZZ

ČÍSLO SOUPRAVY:

PO PŘIPOMÍNKOVÉM ŘÍZENÍ

REVIZE Č.

DATUM

ZMĚNA



MORAVIA CONSULT Olomouc a.s.
LEGIONÁŘSKÁ 1085/8 , 779 00 Olomouc

tel.: +420 585 570 444
IDS: kjee9md
e-mail: moravia@moravia.cz
http://www.moravia.cz

OBJEDNATEL



Správa železnic, státní organizace

v zastoupení: Stavební správa východ, Nerudova 1, 779 00 Olomouc

HLAVNÍ INŽENÝR PROJEKTU

ING. LUMÍR HOLEŠOVSKÝ

G. ŘEDITEL MORAVIA CONSULT Olomouc a.s.
ING. VÁCLAV KRATOCHVÍL

ODPOVĚDNÝ PROJ. OBJ., PS

NAVRHL, VYPRACOVAL

KONTROLOVAL

ING. MILAN OHAREK

ING. MILAN OHAREK

ING. FILIP ROZSYPAL

KRAJ: MORAVSKOSLEZSKÝ

POVĚŘENÝ OÚ: ČESKÝ TĚŠÍN

OBEC: ČESKÝ TĚŠÍN

ZAK. ČÍSLO MCO 20-041-233-PK

ÚČEL DUSP + PDPS

DATUM 11/2021

FORMÁT 3A4

MĚŘÍTKO 1 : 100

ČÁST POŘ.Č.

D.1.2.7

3